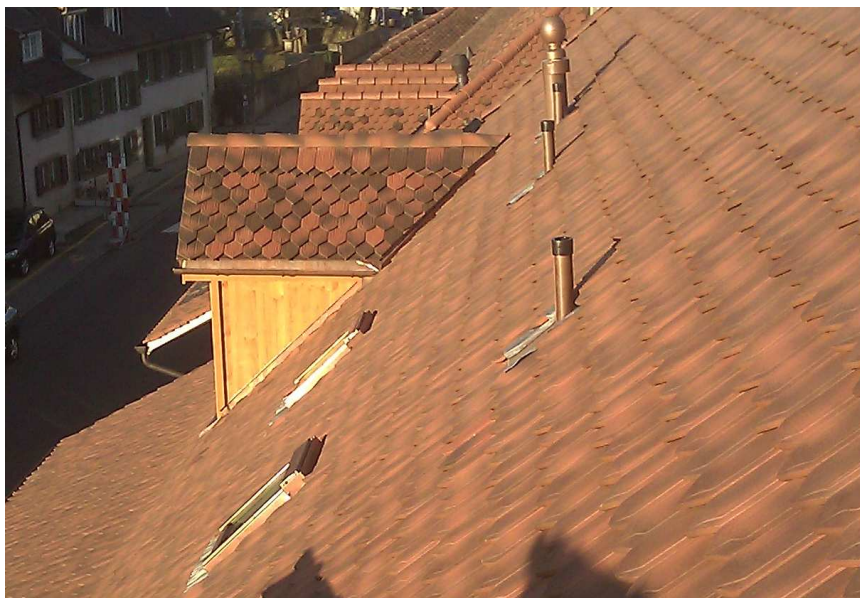


StF messerli ag

# Steildach-, Spenglerarbeit



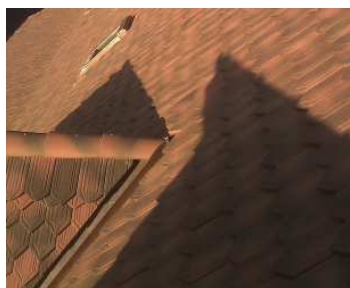
## Objekt

Hauptstrasse 16  
Muntelier

Sanierung Wohngebäude  
Aus Alt mach Neu

Bauherr Marthaler Beat und Milca  
Architekt GFG Bauweise AG  
Ausführung 2009

Materialisierung Dacheindeckung Biberschwanz, Einfachdeckung  
Spenglerarbeiten Kupferblech 0.55 mm



StF messerli ag

Rämismatte 13  
3232 Ins

Tel 032 313 17 88  
Fax 032 313 34 12  
stf-ag@stf-ag.ch  
www.stf-ag.ch